



Georg Gerster und Martin Rill

Das Harbachtal, das Kaltbachtal und der Krautwinkel

SIEBENBÜRGEN BUCH

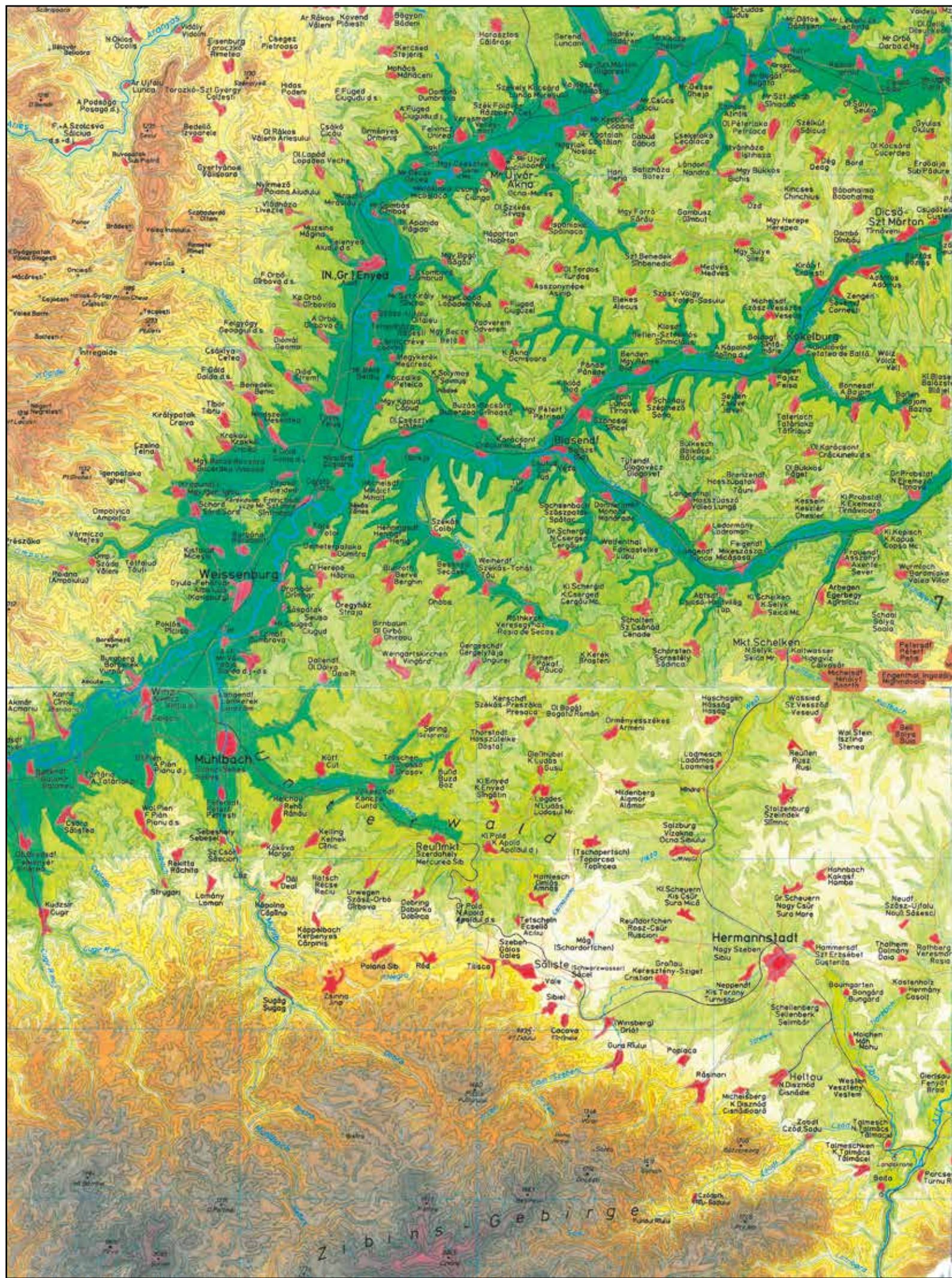
Dieser neue Bildband lädt zu einer Entdeckungsreise ganz besonderer Art ein: zu einem Rundgang durch das Harbachtal, das Kaltbachtal und den Krautwinkel, Namen, die vertraut, bekannt oder mit Stauern zu entdecken sind. Die Reise führt uns in die Tiefe der Zeit in eine jahrhundertealte Landschaft der Siebenbürger Sachsen. In eindrucksvollen Bildern und Texten versuchen wir dem Leser und Betrachter vertraute Dinge zu vergegenwärtigen und wieder lebendig werden zu lassen. Es ist eine jahrtausendalte Kulturlandschaft, in der Menschen gelebt haben und Städte, Dörfer, Kirchen und Burgen geschaffen haben, die die Stürme der Zeit überstanden und uns erhalten geblieben sind. Die Kulturlandschaft dieses Landstrichs ist Teil eines lebendigen europäischen Erbes, dem wir auf Schritt und Tritt auch heute begegnen. Auf Grund der historischen Fülle erhebt der vorliegende Band keinen Anspruch auf Vollständigkeit, sondern setzt sein Augenmerk auf die gebaute Umwelt mit exemplarischen Beispielen.

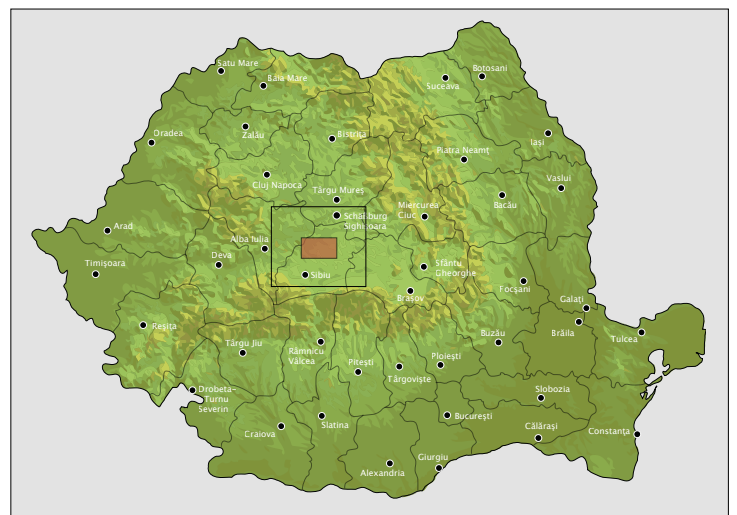
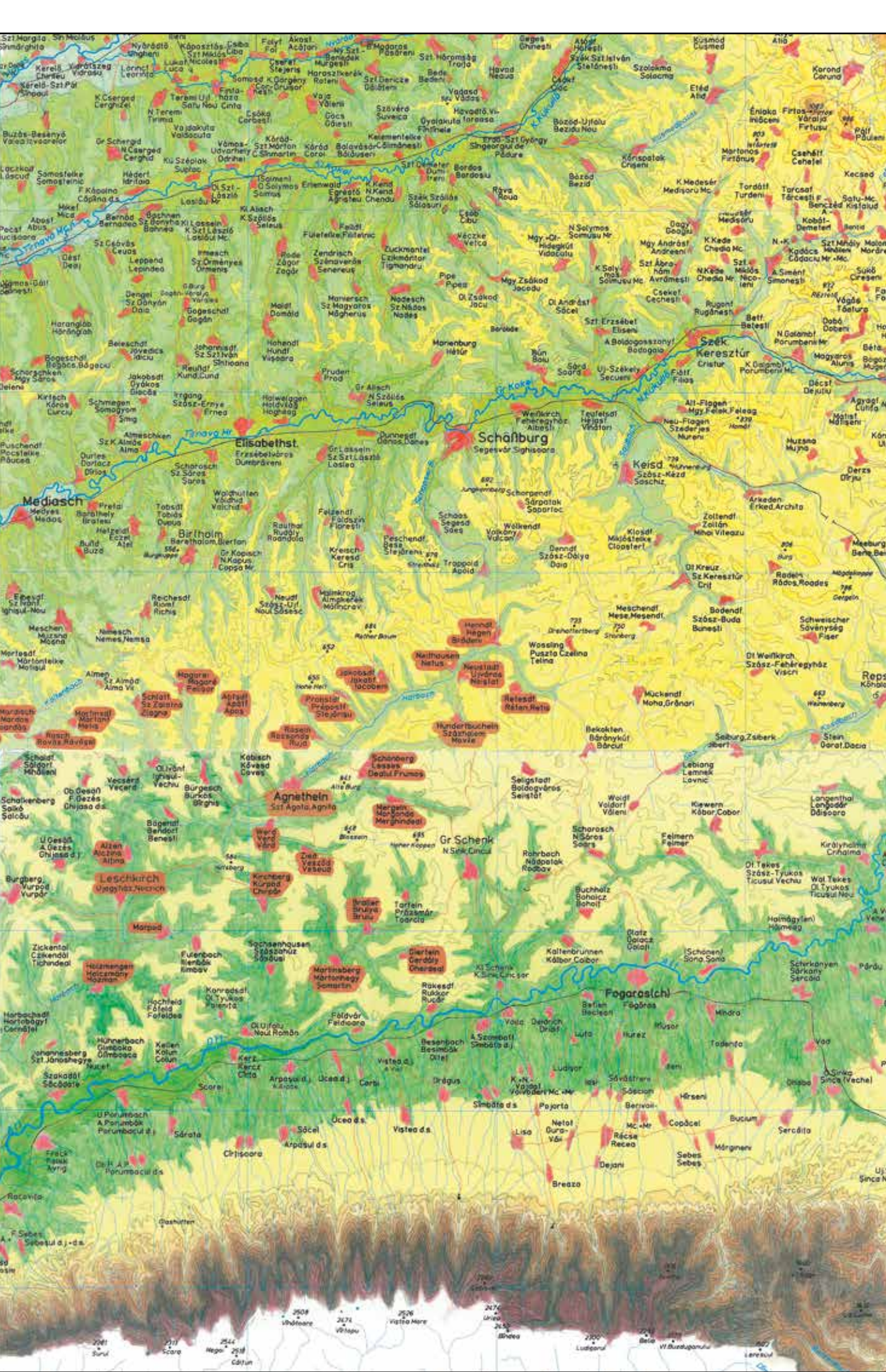
Das Harbachtal, das Kaltbachtal und der Krautwinkel umfasst 31 Ortschaften, die wir zeichnen und dem Leser näher bringen: Abtsdorf/Apoș, Agnetheln/Agnita, Alzen/Alțâna, Bell/Buia, Braller/Bruiu, Engenthal/Mighindoala, Gürteln/Gherdeal, Henndorf/Brădeni, Holzmengen/Hosman, Hundertbücheln/Movile, Jakobsdorf/Iacobeni, Kirchberg/Chirpăr, Leschkirch/Nocrich, Magarei/Pelișor, Mardisch/Moardăș, Marpod/Marpod, Martinsberg/Șomartin, Martinsdorf/ Metiș, Mergeln/Merghindeal, Michelsdorf/Boarta, Neithausen/Netuș, Neustadt/Noiștat, Petersdorf/Petiș, Probstdorf/Stejărișu, Retersdorf/Retiș, Roseln/Ruja, Rosch/Răvășel, Schlatt/Zlagna, Schönberg/Dealul Frumos, Werd/Vărd und Zied/Veseud.

Der Bildband Das Harbachtal, das Kaltbachtal und der Krautwinkel steht in einer Reihe mit den Bänden „Siebenbürgen im Flug“, „Das Burzenland“, „Hermannstadt und das Alte Land“, „Das Repser und das Fogarascher Land“ und „Einblicke ins Zwischenkölgegebiet“, „Schäßburg und die Große Kölge“ und „Mediasch und das siebenbürgische Weinland“.



Das Harbachtal, das Kaltbachtal und der Krautwinkel





Maßstab: 1: 250000

